

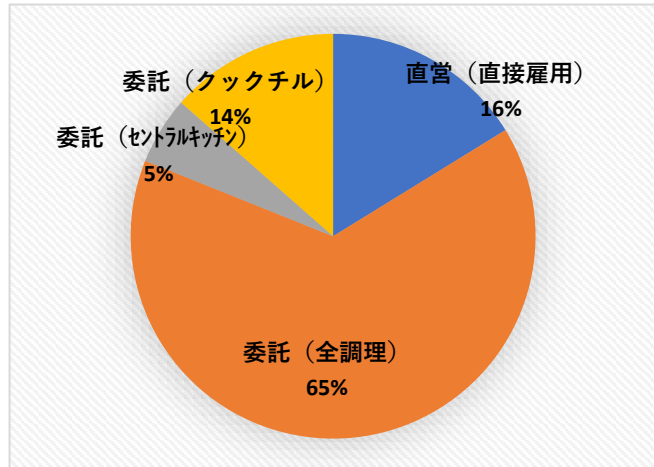
物価高騰に伴う自己負担分の値上げに関するアンケート（まとめ）

令和6年2月実施

【食事代】

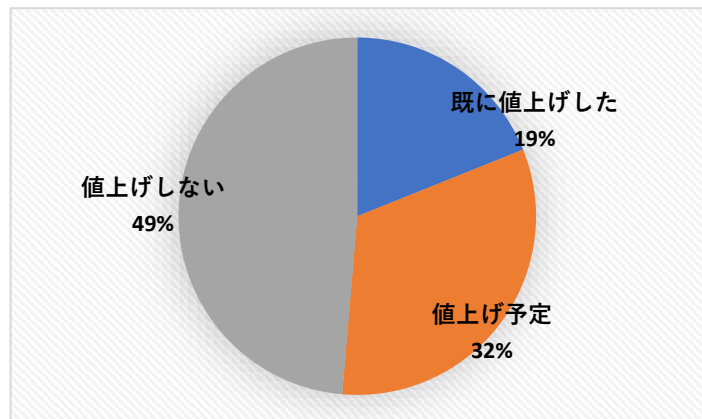
Q1. 提供方法

項目	施設数	割合
直営（直接雇用）	6	16.2%
委託（全調理）	24	64.9%
委託（セントラルキッチン）	2	5.4%
委託（クックチル）	5	13.5%
その他		0.0%
計	37	100.0%

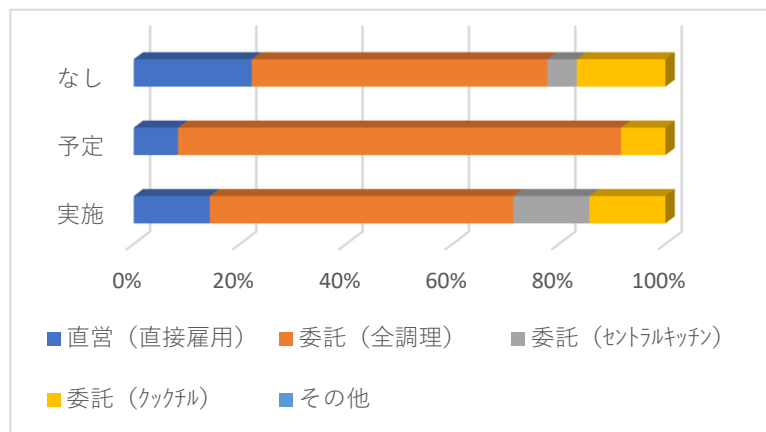


Q4. 利用者食費の値上げ

項目	施設数	割合
既に値上げした	7	18.9%
値上げ予定	12	32.4%
値上げしない	18	48.6%
計	37	100.0%

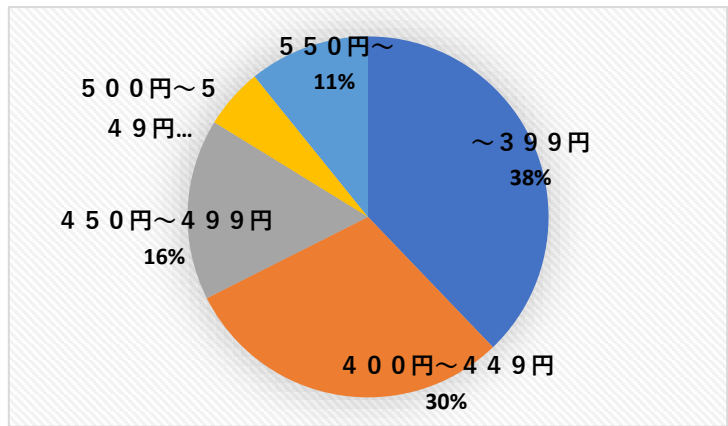


	値上げ		
	実施	予定	なし
直営（直接雇用）	1	1	4
委託（全調理）	4	10	10
委託（セントラルキッチン）	1		1
委託（クックチル）	1	1	3
その他			
計	7	12	18

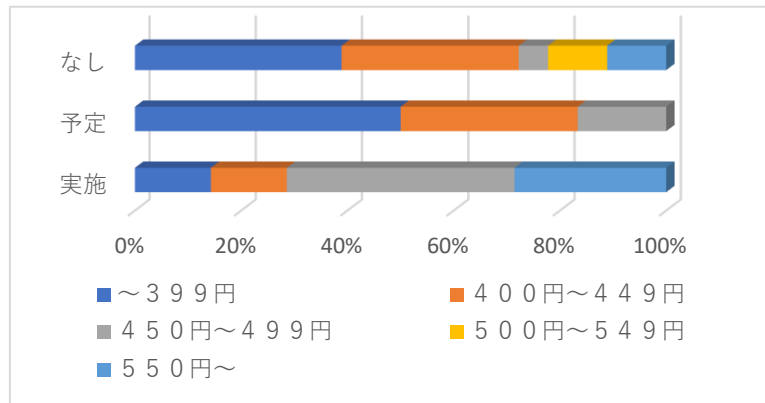


Q2. 現在の食費（朝食）

項目	施設数	割合
～399円	14	37.8%
400円～449円	11	29.7%
450円～499円	6	16.2%
500円～549円	2	5.4%
550円～	4	10.8%
計	37	100.0%

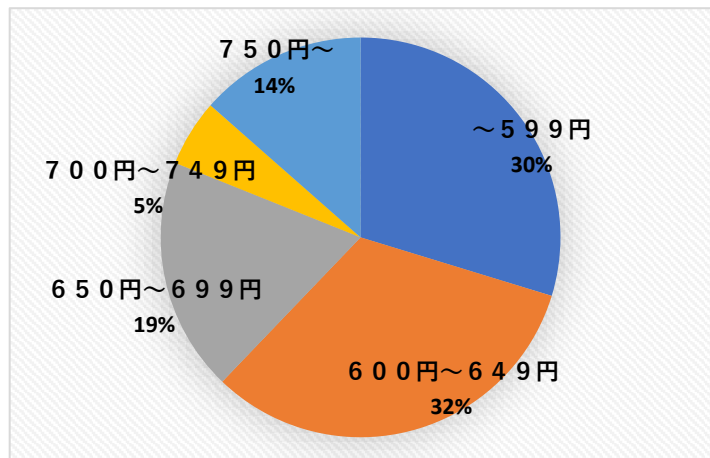


	値上げ		
	実施	予定	なし
～399円	1	6	7
400円～449円	1	4	6
450円～499円	3	2	1
500円～549円			2
550円～	2		2
計	7	12	18

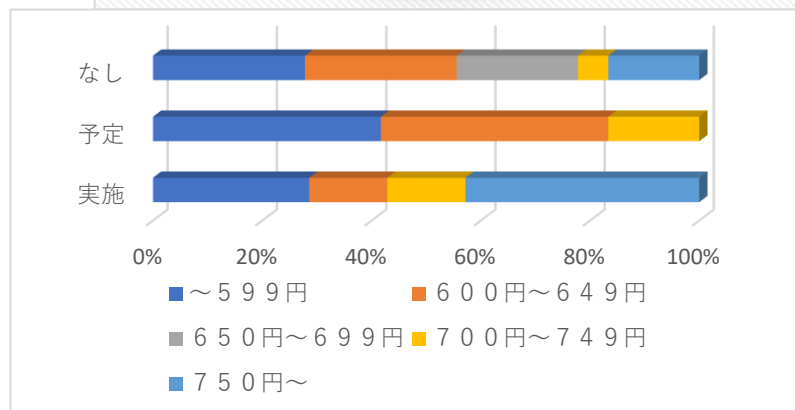


Q2. 現在の食費（昼食）

項目	施設数	割合
～599円	11	29.7%
600円～649円	12	32.4%
650円～699円	7	18.9%
700円～749円	2	5.4%
750円～	5	13.5%
計	37	100.0%

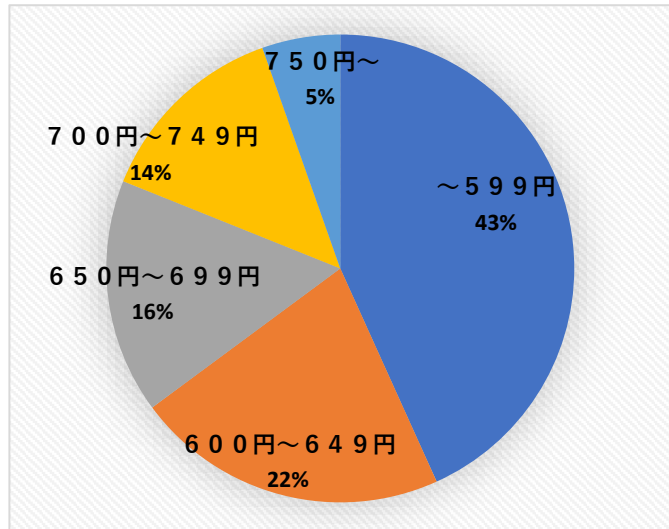


	値上げ		
	実施	予定	なし
～599円	2	5	5
600円～649円	1	5	5
650円～699円			4
700円～749円	1	2	1
750円～	3		3
計	7	12	18

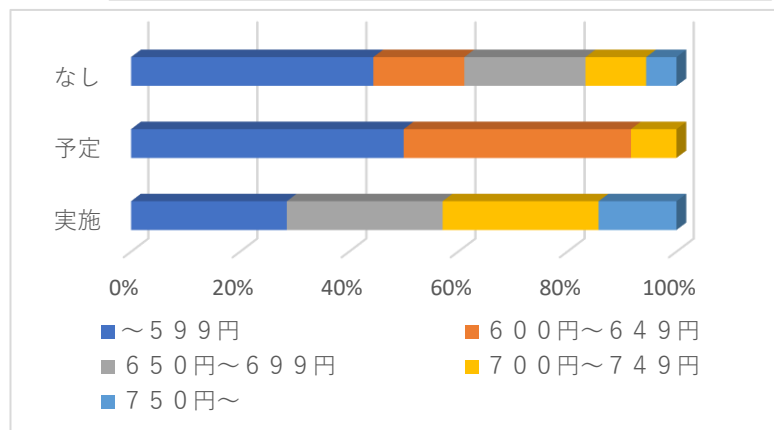


Q2. 現在の食費（夕食）

項目	施設数	割合
～599円	16	43.2%
600円～649円	8	21.6%
650円～699円	6	16.2%
700円～749円	5	13.5%
750円～	2	5.4%
計	37	100.0%

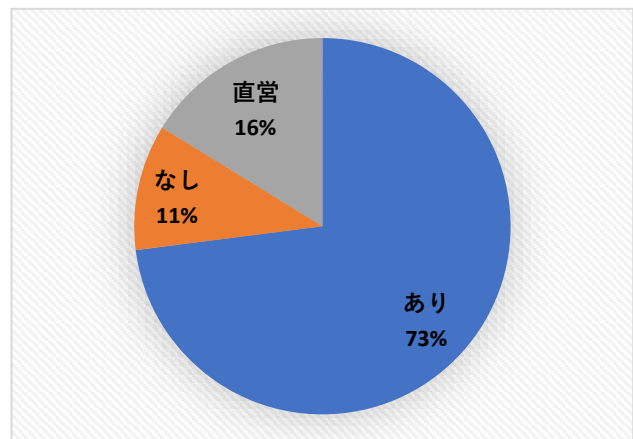


	値上げ		
	実施	予定	なし
～599円	2	6	8
600円～649円		5	3
650円～699円	2		4
700円～749円	2	1	2
750円～	1		1
計	7	12	18

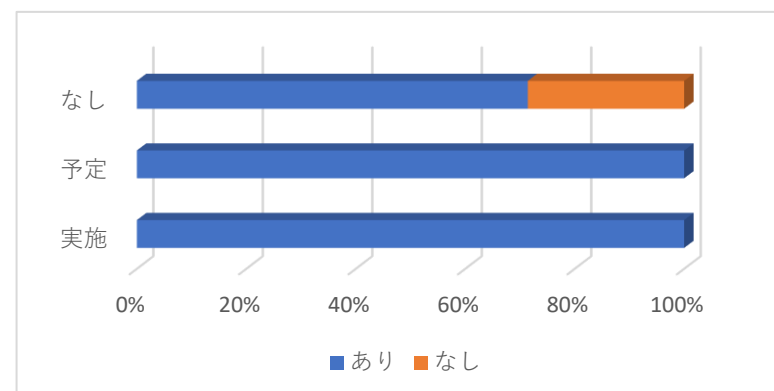


Q3. 委託業者の値上げ要求

項目	施設数	割合
あり	27	73.0%
なし	4	10.8%
直営	6	16.2%
計	37	100.0%

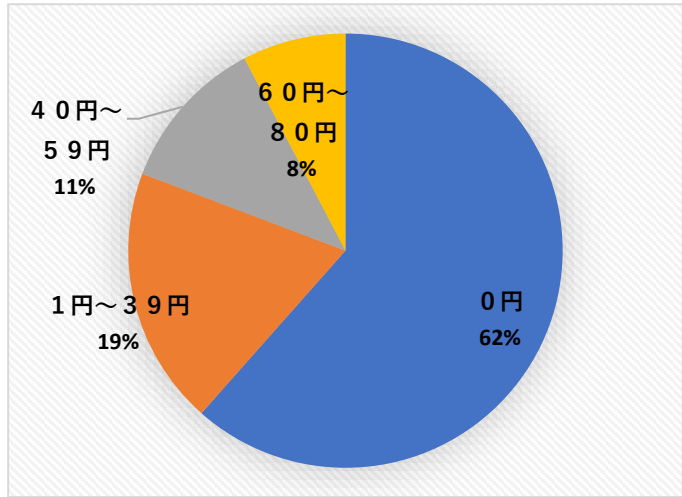


	値上げ		
	実施	予定	なし
あり	6	11	10
なし			4
直営	1	1	4
計	7	12	18

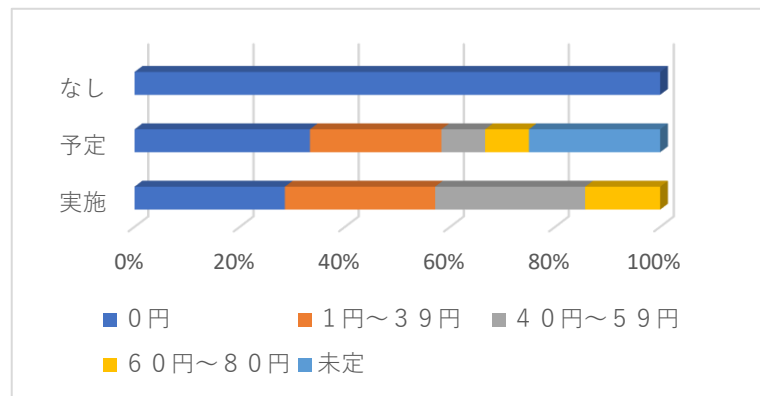


Q5. 値上げ額（朝食）

項目	施設数	割合
0円	16	55.2%
1円～39円	5	17.2%
40円～59円	3	10.3%
60円～80円	2	6.9%
未定	3	10.3%
計	29	100.0%

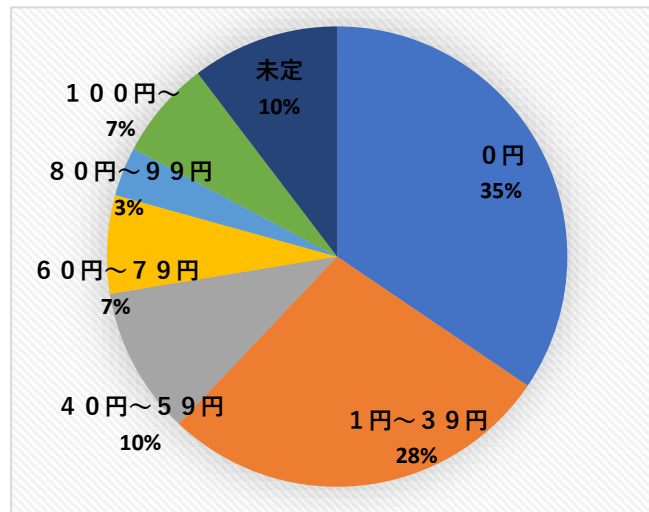


	値上げ		
	実施	予定	なし
0円	2	4	10
1円～39円	2	3	
40円～59円	2	1	
60円～80円	1	1	
未定		3	
計	7	12	10

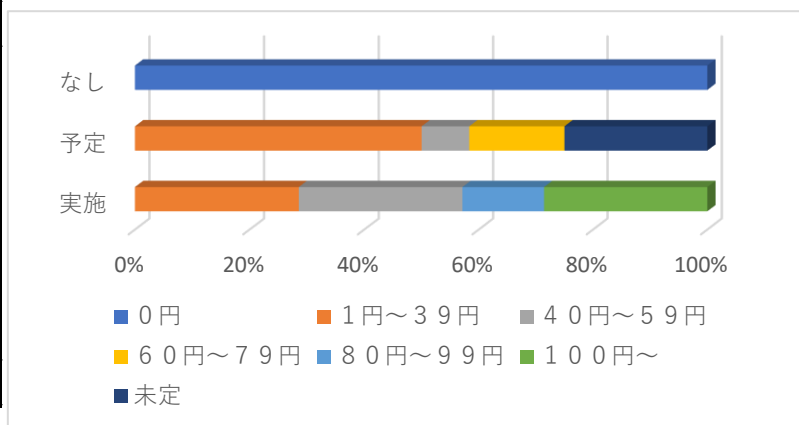


Q5. 値上げ額（昼食）

項目	施設数	割合
0円	10	34.5%
1円～39円	8	27.6%
40円～59円	3	10.3%
60円～79円	2	6.9%
80円～99円	1	3.4%
100円～	2	6.9%
未定	3	10.3%
計	29	100.0%

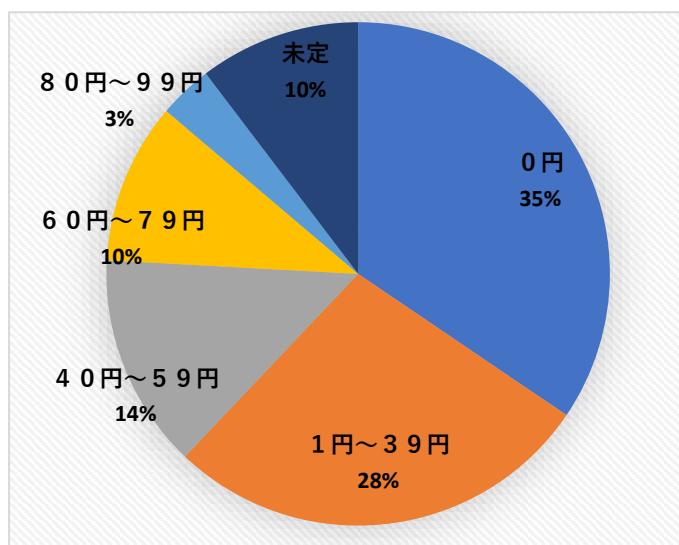


	値上げ		
	実施	予定	なし
0円			10
1円～39円	2	6	
40円～59円	2	1	
60円～79円		2	
80円～99円	1		
100円～	2		
未定		3	
計	7	12	10

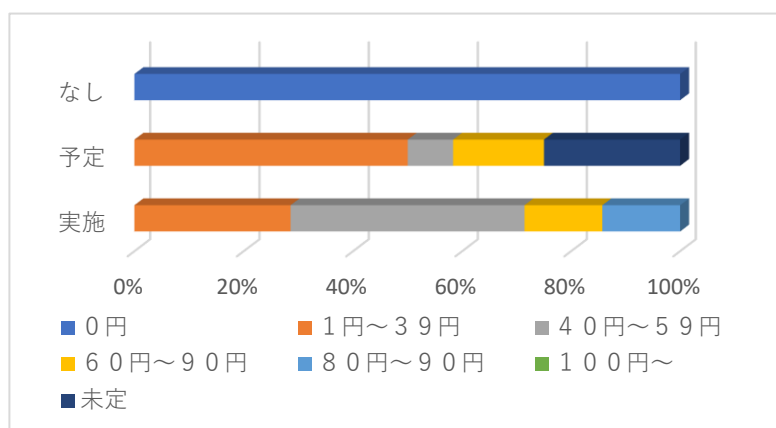


Q5. 値上げ額（夕食）

項目	施設数	割合
0円	10	34.5%
1円～39円	8	27.6%
40円～59円	4	13.8%
60円～79円	3	10.3%
80円～99円	1	3.4%
100円～		0.0%
未定	3	10.3%
計	29	100.0%



	値上げ		
	実施	予定	なし
0円			10
1円～39円	2	6	
40円～59円	3	1	
60円～90円	1	2	
80円～90円	1		
100円～			
未定		3	
計	7	12	10



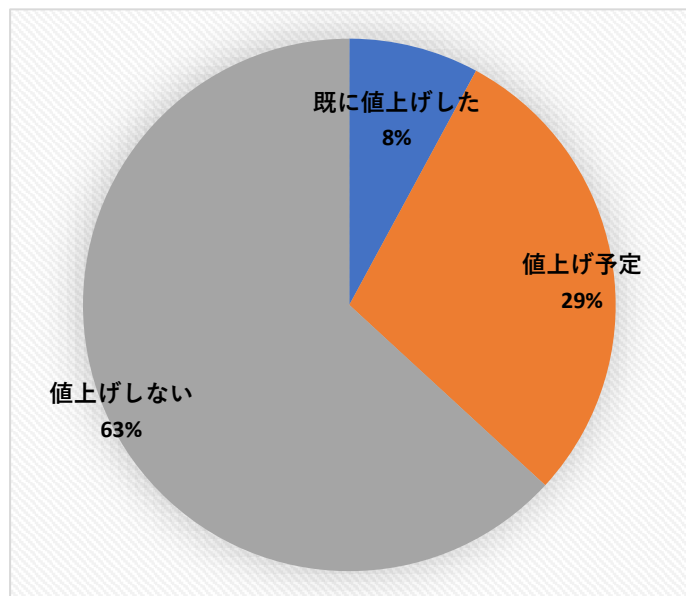
Q6. 食費値上げの反応

- ・ ご理解いただけただけなので苦情・問い合わせ等はありませんでした
- ・ このご時世だからしかたがないですよという協力的な方が多かった印象
- ・ 物価高騰の時世の折、ごく一部のご家族を除きご理解いただけました
- ・ 物価、光熱費高騰のピーク時に値上げしたため、苦情件数は0件
- ・ 1名の入居者が値上げの影響から入所予定期間より早く退所した
- ・ まだ通知をしていないので反応などは不明
- ・ 説明は行っていない
- ・ 何もかもが値上がりしたので仕方がないですねという声が多かった

【居室代】

Q 3. 利用者居室代の値上げ

項目	施設数	割合
既に値上げした	3	7.9%
値上げ予定	11	28.9%
値上げしない	24	63.2%
計	38	100.0%



Q 4. 居室代の値上げ額（複数回答あり）

項目	居室代	施設数	項目	居室代	施設数	項目	居室代	施設数
多床室	40円	1	従来型個室	60円	3	ユニット型	30円	1
	60円	5		100円	1		200円	1
	80円	1		160円	1			
	100円	1		282円	1			
	243円	1		400円	1			
	計	9		計	7		計	2

【実費負担】

Q 2. 実費負担分で値上げした項目

項目	値上げ前	値上げ後	項目	値上げ前	値上げ後
電気代	0円	300円/月	洗濯費	4,950円/月	5,500円/月
	53円/日	55円/日		74円/日	80円/日
	32円/日	44円/日		230円/日	267円/日
日用品費	250円/日	260円/日		500円/日	610円/日
	110円/日	150円/日		540円/3回	400円/1回
送迎料(※)	1,650円	1,840円		テレビ	165円/日

(※) 半径約8km以内